

Dichtheitsprüfung von Grundstücks- entwässerungsanlagen

Kontakt

Mark Elster
Telefon 0531 383-45 613
mark.elster@se-bs.de

Nick Jäger
Telefon 0531 383-45 616
nick.jaeger@se-bs.de



SE|BS
Stadtentwässerung Braunschweig GmbH
Taubenstraße 7 • 38106 Braunschweig
Telefon 0531 383-45 000 • Telefax 0531 383-45 601 • service@se-bs.de

www.se-bs.de

Physikalische Dichtheitsprüfung (mit Wasser- oder Luftdruck)

Private Abwasseranlagen müssen gemäß den allgemein anerkannten Regeln der Abwassertechnik hergestellt und instandgehalten werden. Während bei Bestandsgebäuden in der Regel eine visuelle Dichtheitsprüfung (Kamerainspektion) genügt, ist für Neubauten eine Druckprüfung mit Wasser oder Luft nach DIN EN 1610 zwingend erforderlich.

Bei der Wasserdruckprüfung werden die relevanten Bereiche verschlossen und mit Wasser befüllt. Dabei darf innerhalb einer vorgegebenen Zeit nur ein minimaler Wasserverlust auftreten

Im Bereich der physikalischen Dichtheitsprüfung bieten wir Ihnen folgende Leistungen an:

- Wasserdruckprüfung für die Abwassergrundleitungen
- Wasserdruckprüfung für Revisionsschächte
- Luftdruckprüfungen für den Bereich des Hausanschlusskanals

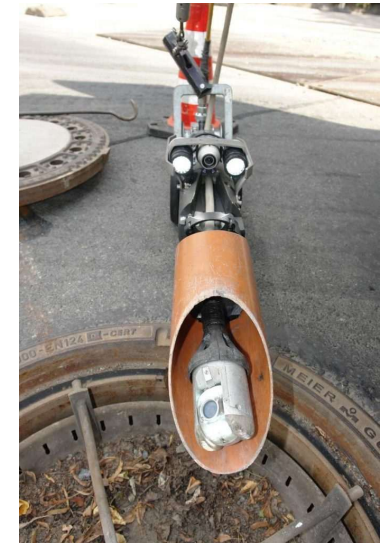


Kamerainspektion (optische Dichtheitsprüfung)

Um den Zustand von Grundstücksentwässerungsanlagen oder Abwasserkanälen zu beurteilen und die Ursachen für Störungen in Entwässerungssystemen zu ermitteln, setzen wir modernste Kamerasysteme ein. Diese ermöglichen uns die Befahrung und Inspektion von Kanälen unterschiedlichster Durchmesser.

Im Bereich der Kanalinspektion bieten wir Ihnen folgende Leistungen an:

- Hausanschlussuntersuchungen gemäß DIN 1986-30 mit Kanal TV-Anlagen
- Inspektion von Kanälen mit Panorama 4K – Kameratechnik
- Dokumentation der Untersuchungen (Lageplan, Untersuchungsbericht, Videodokumentation)
- Bei Bedarf eine persönliche Beratung zu Sanierungsmöglichkeiten
- Vorab-Reinigung der Grundleitungen mit Hochdruckspülfahrzeugen
- Ortung von Abwasserleitungen



Sprechen Sie uns an!

Gern beraten wir Sie zu diesen Themen und erstellen Ihnen ein Kostenangebot.

Unsere Ansprechpartner finden Sie auf der Rückseite.